

ЭМУЛЯТОР СМАРТ-КЛЮЧА “ИСКРА - 2” v.22.11

НАЗНАЧЕНИЕ УСТРОЙСТВА:

Эмулятор СМАРТ-ключа “ИСКРА - 2” предназначен для сотрудников специальных служб, ключников и коллекторских агентств. **Устройство не предназначено для совершения противоправных действий!**

ВОЗМОЖНОСТИ УСТРОЙСТВА:

- Устройство “ИСКРА-2” может открыть, закрыть или запустить двигатель автомобиля даже если все ключи утеряны!
- Устройство отображает рассчитанный ПИН-код для программирования ключа через диагностический разъём.
- Интеллектуальный алгоритма расчёта данных (обычно около 1 минуты).
- Программное обеспечение для расчёта данных под новые автомобили.
- 3D антенна для качественного приёма сигнала от автомобиля.
- 40 ячеек памяти.
- Уникальный ПИН-код на включение устройства.
- Питание от двух батареек АА.

ПОДДЕРЖИВАЕМЫЙ МОДЕЛЬНЫЙ РЯД, РЕЖИМ “KIA/HYUNDAI/GENESIS”:

ПАКЕТ M1:

1. MITSUBISHI ASX (2016-2020)
2. MITSUBISHI OUTLANDER 3G (2015-2021)

ПАКЕТ M2 (В РАЗРАБОТКЕ):

1. PAJERO SPORT (2016-2020)
2. ECLIPSE CROSS (2017-2020)
3. L200 (2015-2020)

ПАКЕТ KR-1 [LIC #1]:

1. KIA STINGER 1G (2017-2021)
2. KIA SPORTAGE 4G (2018-2021)
3. KIA SPORTAGE 4 (2016-2018)
4. KIA SORENTO 3G FL (2017-2020, PRIME)
5. KIA SORENTO 3G (2014-2017, PRIME)
6. HYUNDAI TUCSON 3G FL (2018-2021)
7. HYUNDAI TUSCON 3G (2015-2018)
8. HYUNDAI SANTA FE 4G (2018-2021)
9. GENESIS G70

ПАКЕТ KR-2 [LIC #2]:

1. KIA NIRO (2016-2021)
2. HYUNDAI KONA HYBRID
3. HYUNDAI KONA ELECTRIC
4. HYUNDAI KONA
5. HYUNDAI IONIQ HYBRIDE

ПАКЕТ KR-3 [LIC #3] (*):

1. HYUNDAI PALISADE (2018-2021)
2. HYUNDAI SANTA FE 4G FL (2020-2021)
3. HYUNDAI SONATA 8G (2019-2021)
4. HYUNDAI TUCSON 4G (2020-2021)
5. KIA K900 2G (2018-2021)

ПАКЕТ KR-4 (EUROPACK) [LIC #4]:

1. KIA STINGER 1G (2017-2021)
2. KIA SPORTAGE 4G (2018-2021)
3. KIA SPORTAGE 4 (2016-2018)
4. KIA NIRO (2016-2021)
5. HYUNDAI TUCSON 3G FL (2018-2021)
6. HYUNDAI TUSCON 3G (2015-2018)
7. HYUNDAI SANTA FE 4G (2018-2021)
8. HYUNDAI SANTA FE 4G FL(*) (2020-2021)
9. HYUNDAI KONA HYBRID
10. HYUNDAI KONA ELECTRIC
11. HYUNDAI KONA
12. HYUNDAI IONIQ HYBRID
13. IONQ

(*) - Примерно 20% автомобилей имеют новую сложную математику для расчета ПИН-кодов. Если устройство не смогло рассчитать ПИН по полученным от автомобиля данным, вам потребуется запросить ПИН-код по VIN и использовать ПО “UpdaterApp” для расчёта данных для эмуляции ключа.

РЕЖИМ "KIA/HYUNDAI":

1. Включите устройство удерживая кнопку "X" около 2х секунд. Вы увидите экран ввода ПИН-кода.
2. Стрелками введите ПИН-код устройства и подтвердите кнопкой "O". *Пожалуйста не подбирайте ПИН-код – устройство заблокируется и перестанет реагировать даже на верный ПИН.*
3. Если ПИН-код введён правильно вы увидите меню выбора режима работы устройства "SELECT".
4. Выберите режим "KIA/HYUNDAI" и подтвердите кнопкой "O" и вы перейдёте в меню работы с ячейкой памяти.
5. Стрелками "<" и ">" вберите ячейку. Если ячейка пустая в ней будет написано "EMPTY", если уже используется – ПИН-код для записи ключа.
6. Под номером ячейки расположен список поддерживаемых автомобилей. Используя кнопки со стрелками выберите марку и модель автомобиля. Для сканирования автомобиля нажмите "SCAN".
7. Устройство перейдёт в режим сканирования. Нажмите на кнопку любой двери или багажника от 2 до 4х раз пока не заполнится шкала. После сканирования устройство перейдёт в режим расчёта данных для эмуляции ключа.
 - *Если автомобиль был выбран неверно, сканирование выполнено не будет!*
 - *Не обязательно стоять возле автомобиля во время расчёта данных.*
8. По окончании расчёта. Вы увидите ПИН-код от автомобиля и доступные режимы работы.
9. Для эмуляции SMART-ключа выберете в меню "EMULATION". Устройство перейдёт в режим эмуляции ключа, и вы сможете открыть, закрыть или завести автомобиль как оригинальным SMART-ключом. В момент срабатывания устройства на экране будет появляться "@". Для завершения эмуляции нажмите кнопку "X".
10. Для удаления ячейки используйте функцию "DELETE".
11. Для выключения устройства нажмите и удерживайте кнопку "X".



РЕЖИМ “MITSUBISHI”:

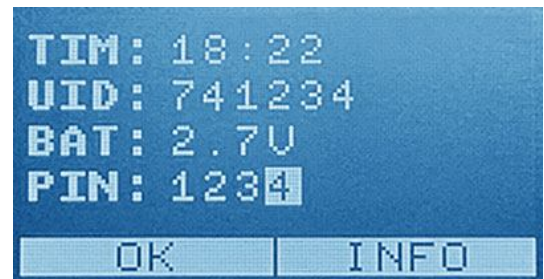
1. Включите устройство и введите ПИН-код.
2. Выберите в меню **“MITSUBISHI”**.
3. Данный режим не требует предварительного сканирования и сразу переходит в режим эмуляции SMART-ключа.
4. Используемые для эмуляции данные в ячейки не сохраняются.
5. Для завершения эмуляции нажмите кнопку **“X”**.
6. Для выключения устройства нажмите и удерживайте кнопку **“X”**.

**РЕЖИМ “MITSUBISHI-2” (В РАЗРАБОТКЕ):**

1. Включите устройство и введите ПИН-код.
2. Выберите в меню **“MITSUBISHI-2”**.
3. В данном режиме данные для эмуляции SMART-ключа можно получить только из радиобмена ключа с автомобилем, через нажатие кнопок на ключе.
4. Для получения таких данных устройство блокирует ответ по протоколу **“KeyleGo”** и ждёт нажатие на ключе кнопок закрыть или открыть.
5. Когда необходимые данные будут получены от ключа устройство перейдёт в режим эмуляции SMART-ключа.
6. Используемые для эмуляции данные в ячейки не сохраняются.
7. Для завершения эмуляции нажмите кнопку **“X”**.
8. Для выключения устройства нажмите и удерживайте кнопку **“X”**.

**ЗАМЕНА БАТАРЕЕК:**

1. В устройство работает от **двух батареек АА**.
2. При включении устройства в графе **BAT** отображается состояние батареек.
 - a. **BAT: 3.0V** – батарейки полностью заряжены
 - b. **BAT: REPLACE** – замените разряженные батарейки.
3. Используйте только хорошие батарейки.
4. Устанавливайте батарейки согласно схеме указанной под крышкой прибора.

**ЛИЦЕНЗИИ И ИХ АКТИВАЦИЯ:**

1. Функционал устройства и поддерживаемый модельный ряд зависит от активированных лицензий.
2. Активация лицензий производится вводом 4х-значного ПИН-кода активации.

Внимание!

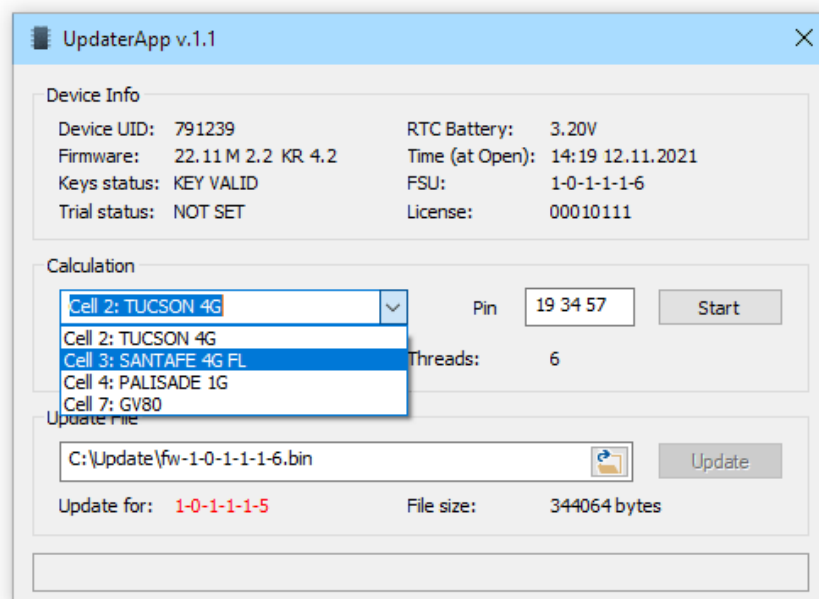
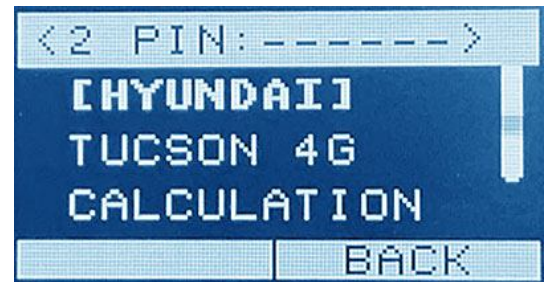
Пожалуйста не подбирайте ПИН-код активации, устройство заблокируется и перестанет принимать даже верный ПИН-код.



РАСЧЁТ ДАННЫХ ПО ПИН-КОДУ:

В новых автомобилях устранили уязвимость, позволявшую рассчитать ПИН-код и данные необходимые для эмуляции ключа.

1. Если после выполнения расчёта вместо ПИН-кода вы видите “- - - - -”, в таком случае потребуется узнать ПИН-код от этого автомобиля по его VIN номеру.
 2. Разблокируйте устройство введя ПИН-код и подключите его к компьютеру с Windows 10.
 3. Запустите программу “**UpdaterApp**”. Программа установит соединение и отобразит данные об устройстве в поле “**Device info**”.
 4. В поле “**Calculate**” выберите ячейку для которой необходимо выполнить расчёт данных.
 5. Ведите ПИН-код от этого автомобиля и нажмите кнопку “**Start**”.
 6. После удачного выполнения расчёта, программа “**UpdaterApp**” обновит данные в устройстве. В ячейку для которой выполнялся расчёт будет записан ПИН-код и данные необходимые для эмуляции ключа.
- Рекомендуется использовать мощный компьютер, время расчёта данных зависит от мощности процессора. На ноутбуке с 4х ядерным CPU Intel i5 расчёт занимает до 30 минут.
 - ПИН-код должен быть именно от этого автомобиля, иначе рассчитать данные не удастся.
 - Не отключайте устройство от компьютера до окончания расчёта.
 - Некоторые антивирусы могут ругаться на программу “**UpdateApp**”, так как в ней применены средства виртуализации кода.



ОБНОВЛЕНИЕ УСТРОЙСТВА:

1. Отформатируйте память устройства, для этого держите стрелку вниз и включите устройство.
2. Разблокируйте устройство введя ПИН-код и подключите его к компьютеру с Windows 10.
3. Запустите программу “**UpdaterApp**”. Программа установит соединение и отобразит данные об устройстве в поле “**Device info**”.
4. Нажмите на иконку “**Папка**” рядом с кнопкой “**Update**” и выберите файл для обновления. Если файл с обновлением подходит для данного устройства, кнопка “**Update**” станет доступна.

Внимание! Всегда выполняйте форматирование устройства перед обновлением. Не отключайте устройство во время обновления.